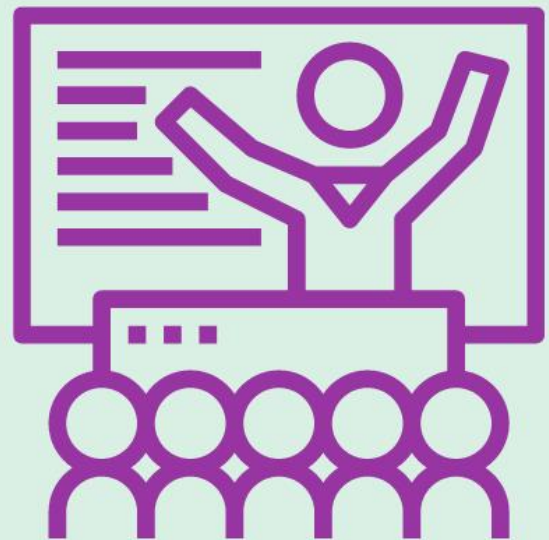




Seis #ciberconsejos para una pyme más segura

1. Capacitar sobre los riesgos cibernéticos

Las personas **somos el eslabón más débil** en ciberseguridad. Por eso, es clave que estemos al día con los riesgos de internet y **realicemos capacitaciones periódicas** en temas como identificación de phishing, detección de fraudes y creación de contraseñas robustas a **todos los trabajadores** de tu empresa, sin importar su rango.





Seis #ciberconsejos para una pyme más segura

2. Establecer reglas de acceso

Tanto para los servidores y equipos de trabajo como para la red wifi de la empresa, debemos **definir reglas de acceso** seguras en términos **físicos y digitales**, además de contraseñas únicas.

Es importante que los empleados tengan acceso **solo a los sistemas que realmente necesitan utilizar.**





Seis #ciberconsejos para una pyme más segura

3. Respaldar la información

Es indispensable que realicemos **periódicamente copias de seguridad** de los datos y dispositivos computacionales que contengan información relevante para el negocio.

Estos respaldos **no deben** ser mantenidos en el mismo lugar físico que los originales. Además, debemos diseñar **planes de implementación** de los respaldos en el caso de perder los originales.





Seis #ciberconsejos para una pyme más segura

4. Mantener actualizado el software

Los ciberdelincuentes aprovechan cada vulnerabilidad que puedan encontrar en nuestras aplicaciones, por lo que resulta indispensable que cada vez que los fabricantes de software lancen **parches o actualizaciones** para resolver una vulnerabilidad, **la implementemos cuanto antes**, con el objetivo de proteger nuestra información.





Seis #ciberconsejos para una pyme más segura

5. Definir políticas de uso de smartphones

Si los dispositivos móviles pueden tener acceso a la red o a alguna información de su negocio, debemos establecer el uso de **contraseñas robustas** para cada uno de ellos, además asegurar de que los dispositivos perdidos o robados puedan rastrearse, bloquearse o borrarse. También mantener su software actualizado y no usarlos en redes de wifi o desconocidas.





Seis #ciberconsejos para una pyme más segura

6. Tener cuidado con los navegadores web

Gran parte de la interacción que mantenemos con nuestros clientes se realiza a través de páginas web, por lo tanto, recomendamos que **mantengas tus navegadores actualizados y evites la instalación de add-ons o complementos**, que podrían ser aplicaciones maliciosas y robar datos personales de clientes o acceder sin permiso a los equipos de la empresa.

